

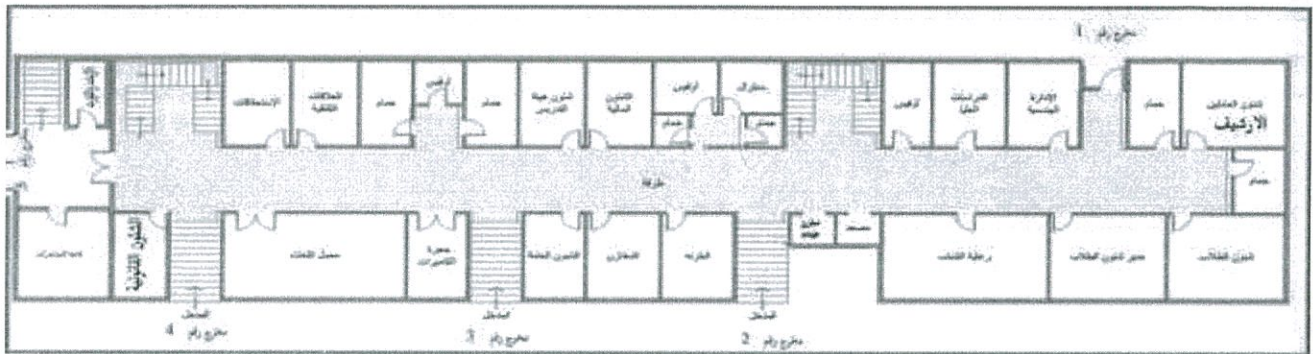
السيد الاستاذ الدكتور : مدير وحدة ضمان الجودة

تحية طيبة وبعد ،،،

بشأن طلب سيادتكم بالعلامات الارشادية وبيان بخراطيم المياه وأجهزة الانذار وظفايات الحريق وصور دالة على ذلك

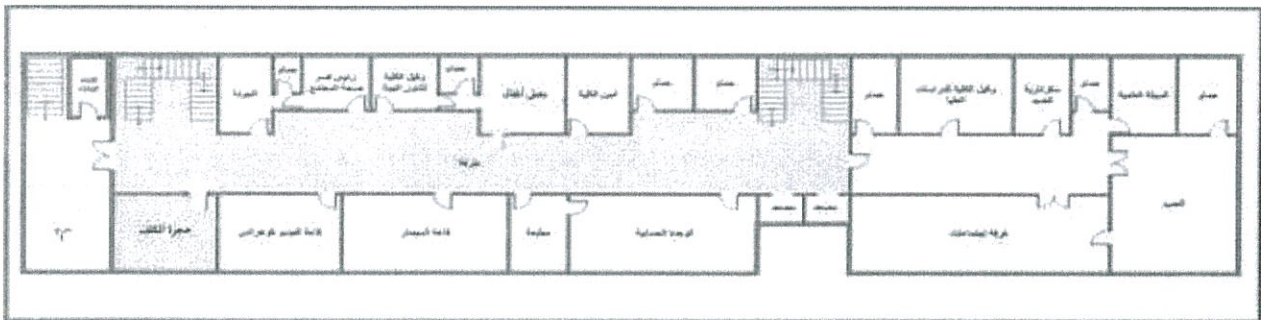
نفيد سيادتكم بالبيان التالي :

- اولا مخرج الكلية المعلنه الدور الاول بالكلية الجديده



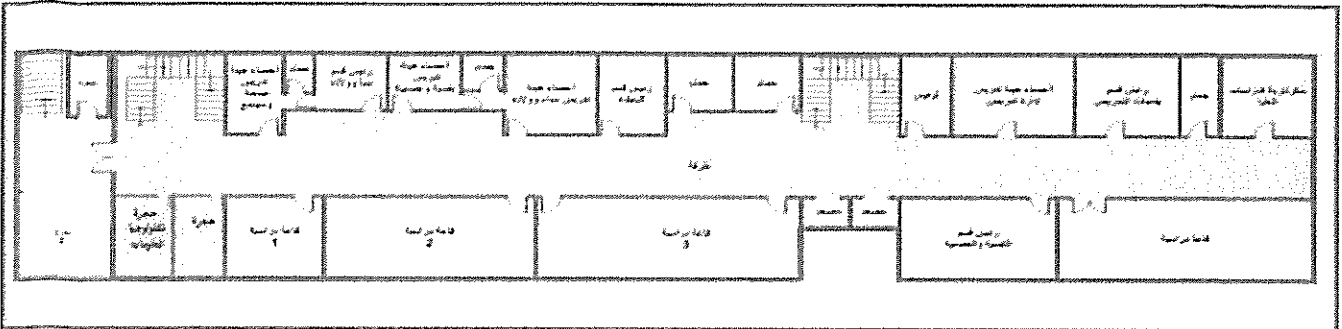
إعداد وتصميم شبكة معلومات الجامعة		الدور الأول خريطة مسقط رأسي وتوزيع للحجرات (1)	جامعة طنطا كلية تمريض الجديدة
إعداد محاسن	إعدادات		
إعداد الشفا	إعدادات		
إعداد فوزى	إعدادات		

الدور الثانى بالكلية الجديده



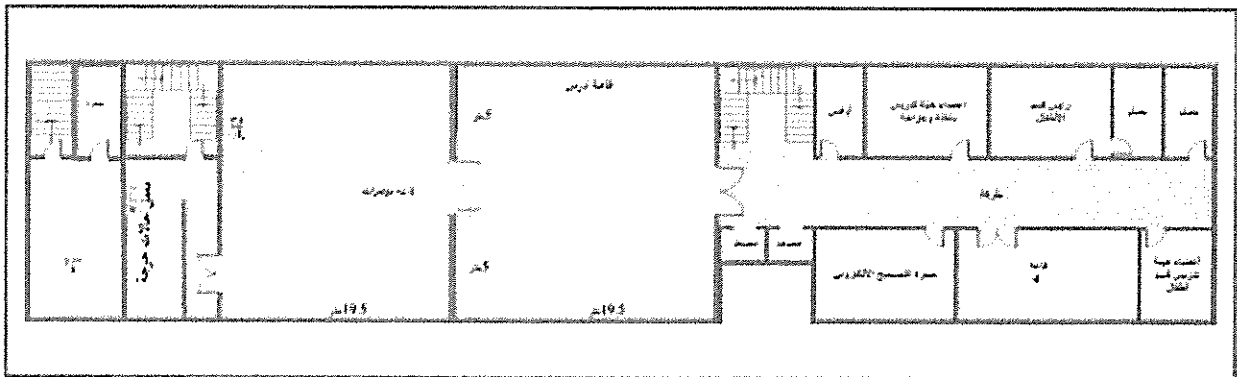
إعداد وتصميم شبكة معلومات الجامعة		الدور الثاني خريطة مسقط رأسي وتوزيع للحجرات (1)	جامعة طنطا كلية تمريض الجديدة
إعداد محسن	إعدادات		
إعداد الشفا	إعدادات		
إعداد فوزى	إعدادات		

الدور الثالث بالكلية الجديدة



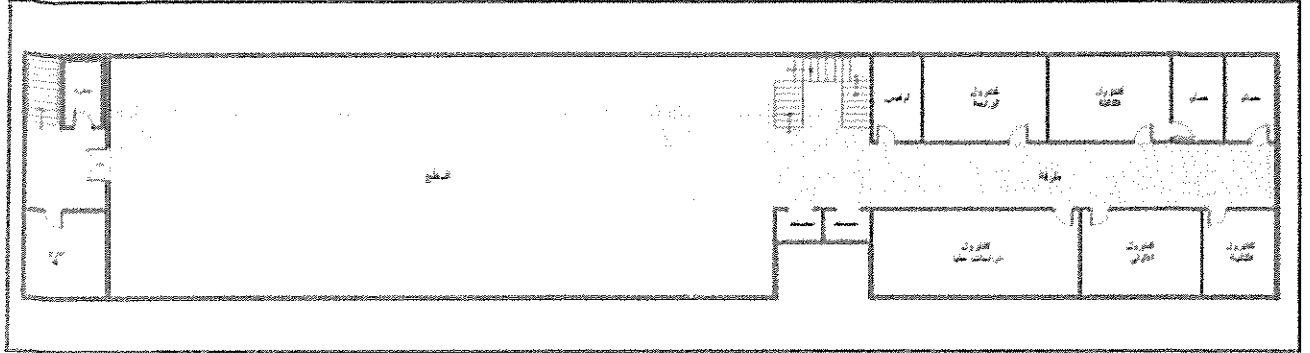
<p>إعداد وتصميم شبكة معلومات الجامعة</p>		<p>الدور الثالث خريطة مسقط رأسي وتوزيع للحجرات (1)</p>	 <p>جامعة طنطا كلية تمريض الجديدة</p>
<p>مهندس: أحمد محمد مهندس: أحمد محمد</p>	<p>مهندس: أحمد محمد مهندس: أحمد محمد</p>		
<p>اسماء احمد اسماء احمد</p>	<p>اسماء احمد اسماء احمد</p>		

الدور الرابع بالكلية الجديدة :



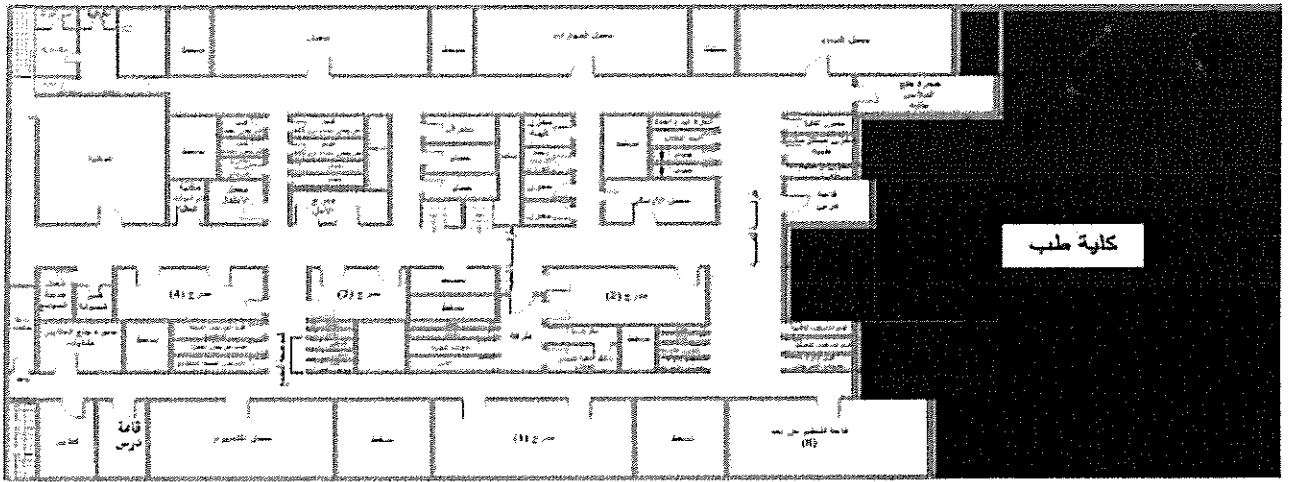
<p>إعداد وتصميم شبكة معلومات الجامعة</p>		<p>الدور الرابع خريطة مسقط رأسي وتوزيع للحجرات (1)</p>	 <p>جامعة طنطا كلية تمريض الجديدة</p>
<p>مهندس: أحمد محمد مهندس: أحمد محمد</p>	<p>مهندس: أحمد محمد مهندس: أحمد محمد</p>		
<p>اسماء احمد اسماء احمد</p>	<p>اسماء احمد اسماء احمد</p>		

الدور الخامس بالكلية الجديده :



إعداد وتصميم شبكة معلومات الجامعة مبروك محمد اسماء النقا أسماء فوزي		الدور الخامس خريطة مسقط رأس وتوزيع الحجرات (1)	 جامعة طنطا كلية تمريض الجديدة
--	--	---	--

المبنى القديم



إعداد وتصميم شبكة معلومات الجامعة مبروك محمد اسماء النقا أسماء فوزي 10/64/2016		الدور الرابع خريطة مسقط رأس وتوزيع الحجرات (1)	 جامعة طنطا كلية تمريض القديم
--	--	---	---

بيان اجهزة الاطفاء اليدوية وتوزيعها بالكلية :

عدد ٦٦ طفاية حريق متنوعه بين غاز وبودرة موزعين بالكلية بالمبنى الجديد والقديم حسب خطورة وأهمية الاماكن بواقع ٣٠ طفاية بالمبنى الجديد و ٣٦ طفاية بالمبنى القديم بخلاف خرطوم المياه وشبكة الاطفاء الذاتى

انواع اجهزة الاطفاء الموجودة بالمبنى الجديد واماكن تسكينها:

م	النوع	الوزن	الموقع
1	Co2	6 ك غاز	الدور الارضى امام مدخل الكلية الرئيسى
2	Co2	6 ك غاز	الدور الارضى امام شئون الطلاب
3	بودره جافة	6 ك بودرة	الدور الارضى امام شئون طلاب
4	بودره جافة	3 ك بودرة	الدور الارضى امام رعاية الشباب
5	بودره جافة	6 ك بودرة	امام المسجد والاسانسير
6	بودره جافة	6 ك بودرة	أمام الخزينة
7	بودره جافة	3 ك بودرة	امام معمل اللغات
8	بودره جافة	6 ك بودرة	امام قاعة المؤتمرات
9	بودره جافة	6 ك بودرة	داخل قاعة المؤتمرات
10	بودره جافة	بودرة 6 ك	الدور الاول علوى (مدرج ١)
11	بودره جافة	6 ك بودرة	الدور الاول امام حجرة الجوده
12	بودره جافة	6 ك بودرة	الدور الاول امام قاعة لجنة الترقيات
13	بودره جافة	6 ك بودرة	الدور الاول امام الاسانسير
14	بودره جافة	6 ك بودرة	الدور الاول بطرقة جناح العميد
15	بودره جافة	6 ك بودرة	الدور الثانى امام قاعة 4
16	بودره جافة	6 ك بودرة	الدور الثانى امام الاسانسير
17	بودره جافة	3 ك بودرة	الدور الثانى امام قاعه 2
18	بودره جافة	3 ك بودرة	الدور الثانى امام قاعه 1
19	بودره جافة	6 ك بودرة	الدور الثانى مدرج 2
20	بودره جافة	6 ك بودرة	الدور الثالث علوى مدرج 3
21	بودره جافة	6 ك بودرة	الدور الثالث علوى امام وحدة التصحيح
22	بودره جافة	6 ك بودرة	قاعة الدكتور فؤاده داخل
23	بودره جافة	3 ك بودرة	داخل قاعة الدكتور فؤاده
24	بودره جافة	6 ك بودرة	معمل حالات حرجة
25	بودره جافة	6 ك بودرة	الدور الرابع علوى امام كمنترول اولى وثالثة
26	بودره جافة	6 ك بودرة	الدور الرابع علوى امام كمنترول ثانية ومكتف
27	بودره جافة	6 ك بودرة	الدور الرابع علوى امام كمنترول رابعة ودراسات عليا
28	بودره جافة	6 ك بودرة	الدور الرابع علوى لجنة الاسئلة
29	بودره جافة	6 ك بودرة	الدور الرابع علوى امام الاسانسير
30	بودره اوتوماتيك	6 ك	بحجرة الكهرباء (اسفل السلم)

يوجد بالكلية المبنى القديم والمخازن الملحقة عدد ٣٦ طفاية حريق (أنواع مختلفة) موزعة كما يلي:

م	النوع	الوزن	الموقع
1	بودره جافة	6 ك بودرة	بمخزن المستهلك
2	بودره جافة	6 ك بودرة	بمخزن المستهلك
3	بودره جافة	6 ك بودرة	بمخزن المستديم
4	Co2	6 ك غاز	بمخزن المستديم
5	Co2	6 ك غاز	معمل الاوسكى
6	بودره	6 ك بودرة	معمل الاوسكى
7	بودره	6 ك بودرة	طرقه امام مدرج 2
8	بودره	6 ك بودرة	طرقه امام غرفة اتحاد طلاب
9	Co2	6 ك غاز	مدرج ٢
10	بودرة	6 ك بودرة	طرقه وكيل الكلية والامن
11	بودره	3 ك بودرة	مدرج الامل
12	بودرة	6 ك بودرة	مدرج 3
13	Co2	6 ك غاز	مدرج 4
14	بودرة	6 ك بودرة	مدرج 4
15	بودره	6 ك بودرة	امام مدرج 3
16	بودره	6 ك بودرة	امام مدرج 4
17	بودره	6 ك بودرة	المكتبه الرئيسية
18	بودره	6 ك بودرة	المكتبه الرئيسية
19	بودرة	3 ك بودرة	معمل بجوار المكتبه
20	بودره	6 ك بودرة	معمل الاطفال
21	بودره	6 ك بودرة	مركز الخدمه العامه
22	بودره	6 ك بودرة	مركز الخدمه العامه
23	بودره	6 ك بودرة	مركز الخدمه العامه
24	بودره	3 ك بودرة	مركز الخدمه العامه
25	بودره	3 ك بودرة	مركز الخدمه العامه
26	بودره	6 ك بودرة	معمل اساسيات تمريض
27	بودره	6 ك بودرة	أمام معمل اساسيات تمريض
28	بودره	6 ك بودرة	معمل المهارات
29	بودره	6 ك بودرة	أمام معمل المهارات
30	بودره اتوماتيك	٦ ك بودرة	معمل النساء
31	Co2	6 ك غاز	مدرج ١
32	بودره	6 ك بودرة	طرقه امام معمل الحاسب
33	Co2	6 ك غاز	معمل الحاسب
34	بودره	6 ك بودرة	أمام معمل الحاسب
35	بودره	6 ك بودرة	داخل غرفة الملابس (قاعة درس حاليا)
36	Co2	6 ك غاز	قاعة تعليم عن بعد

صور لطفائيات الحريق



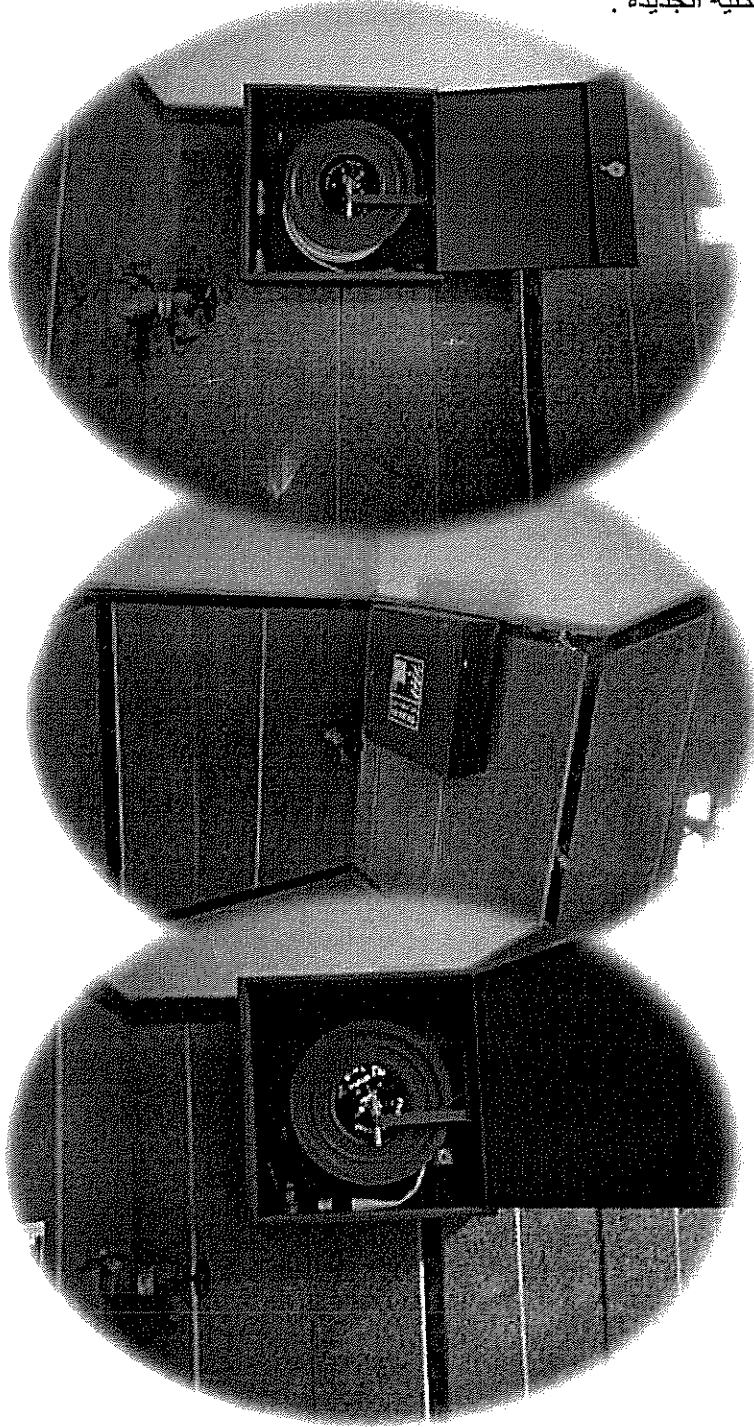
ثانيا : شبكة مياه الاطفاء

١ . بالمبنى الجديد : المبنى مجهز بشبكة اطفاء مانيه مكونه من:

يوجد بالكلية ٨ حنفية مياه لإطفاء الحريق وكذلك يوجد بالكلية ٨ صندوق إطفاء حريق يحتوى على خرطوم إطفاء حريق وموجود بجواره حنفية إطفاء حريق بوصتين ونصف

- موزعين على سلالم الكليه بواقع حنفيتين الدور الاول سلم يمين وسلم شمال
- حنفيتين على سلم الدور الثانى يمين وشمال
- حنفيتين على سلم الدور الثالث يمين وشمال
- حنفيتين للدور الرابع الخاص بالكنترول

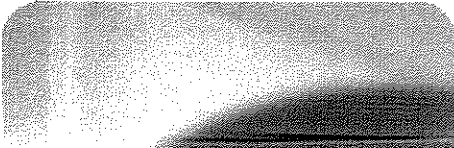
صور لخراطيم المياه بالكلية الجديده :



٢- بالنسبة لحففيات الحريق بالمبنى القديم

يوجد عدد ٦ صناديق رش المياه + حنفياتهم ٢ بوصه ونصف في كل طرقة بشبكة خاصة وتوزيعها كالاتى:-

- صندوق للخرطوم وحنفيه امام معمل الحاسب الالى - صندوق للخرطوم وحنفيه امام مدرج ١
- صندوق للخرطوم وحنفيه امام مدرج ٤ - صندوق للخرطوم وحنفيه امام مدرج ٢
- صندوق للخرطوم وحنفيه امام معمل المهارات - صندوق للخرطوم وحنفيه امام معمل اساسيات



شبكة الاطفاء الذاتي

- ١- المبنى الجديد
 - تم تزويد قاعة المؤتمرات داخل قاعة الدكتور فؤاده بشبكة إطفاء ذاتي بعدد ١٢ رشاش زئبقي
 - تم تزويد قاعة درس الدكتور فؤاده بشبكة إطفاء ذاتي بعدد ١٢ رشاش زئبقي
- ٢- المبنى القديم
 - تم تزويد قاعة تعليم عن بعد بشبكة اطفاء ذاتي بواقع ٩ رشاش زئبقي
 - تم تزويد مدرج ١ بشبكة اطفاء ذاتي بواقع ١٢ رشاش زئبقي
 - تم تزويد معمل الحاسب الالى بشبكة إطفاء ذاتي بعدد ٩ رشاش زئبقي
 - تم تزويد مدرج ٤ بشبكة إطفاء ذاتي بعدد ٨ رشاش زئبقي
 - تم تزويد مدرج ٣ بشبكة إطفاء ذاتي بعدد ٨ رشاش زئبقي
 - تم تزويد مدرج ٢ بشبكة إطفاء ذاتي بعدد ٨ رشاش زئبقي
 - تم تزويد مدرج الامل بشبكة إطفاء ذاتي بعدد ٩ رشاش زئبقي
 - تم تزويد مكتبة الكلية بشبكة إطفاء ذاتي بعدد ١٥ رشاش زئبقي
 - تم تزويد معمل مهارات بشبكة إطفاء ذاتي بعدد ١٥ رشاش زئبقي

صور لشبكة الاطفاء الذاتي بالكلية :

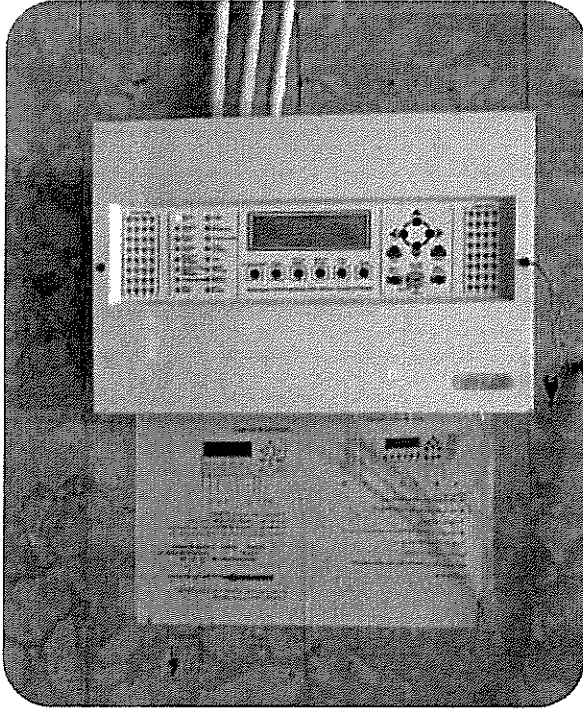


اجهزة انذار :

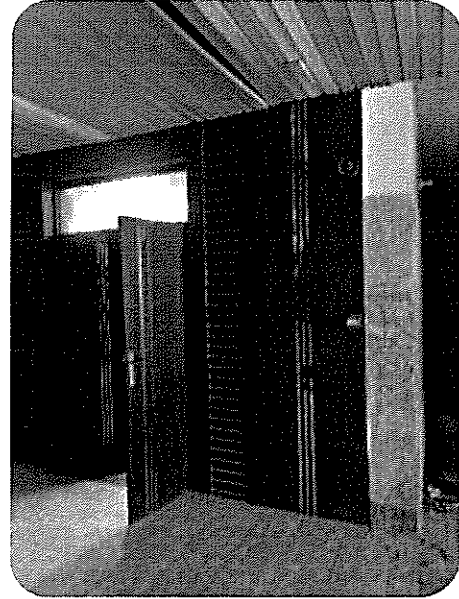
المبنى القديم :

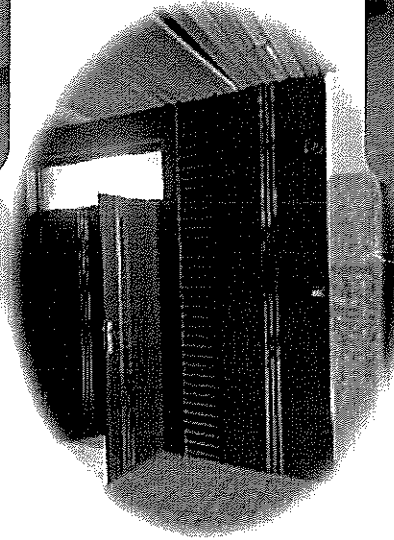
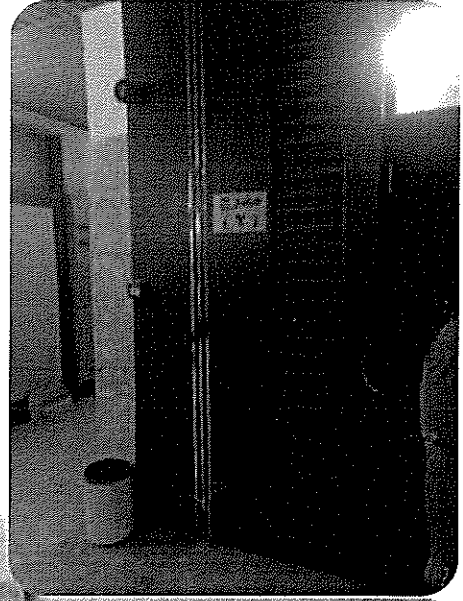
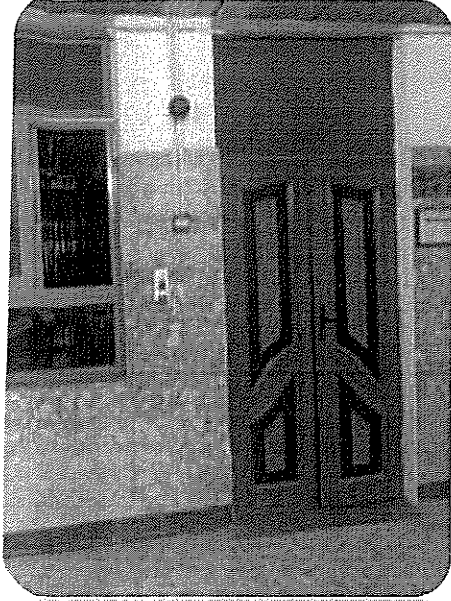
مزود بجهاز انذار معنون توزيعه كالتالى :

- ١- اللوح الرئيسيه بالطرقة الرئيسيه أمام المكتبه
- جرس وكاسر يدوى على مدرج ٤ + ١٠ حساسات دخان داخل مدرج ٤
- جرس وكاسر على مدرج ٣ + ١٠ حساس دخان داخل مدرج ٣
- جرس وكاسر على مدرج ٢ + ٨ حساس دخان داخل مدرج ٢
- جرس وكاسر على مدرج ١ + ١٠ حساس داخل مدرج ١



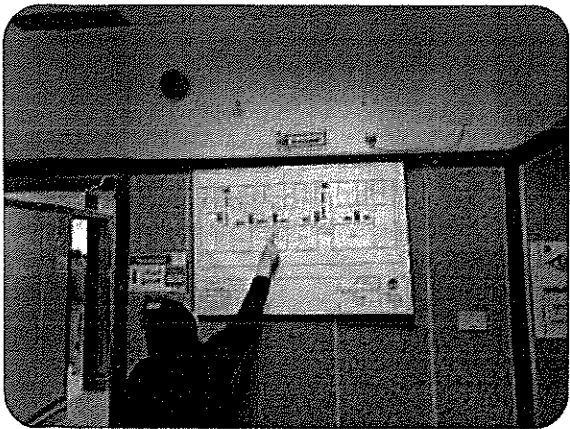
صور لجهاز الانذار :

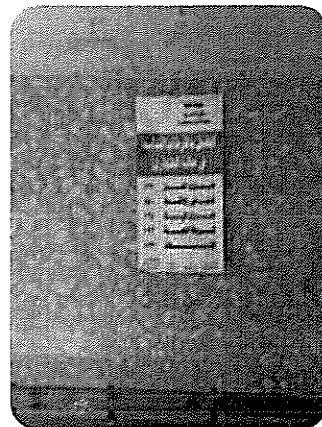
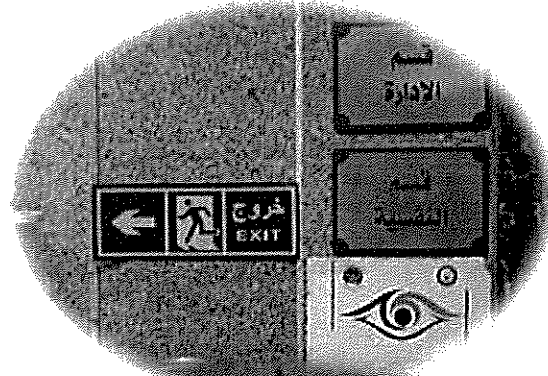
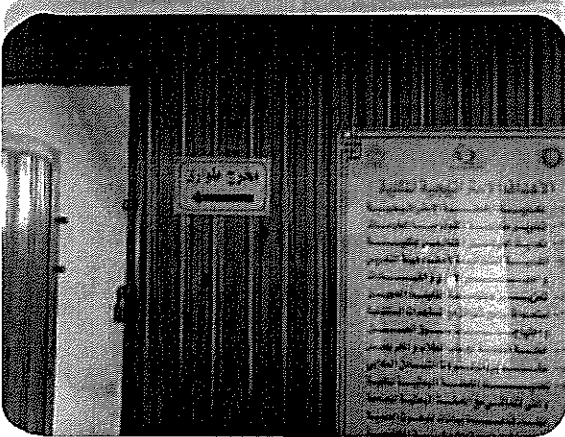
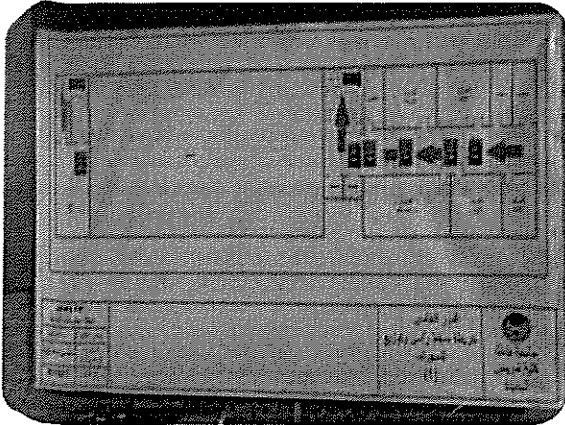


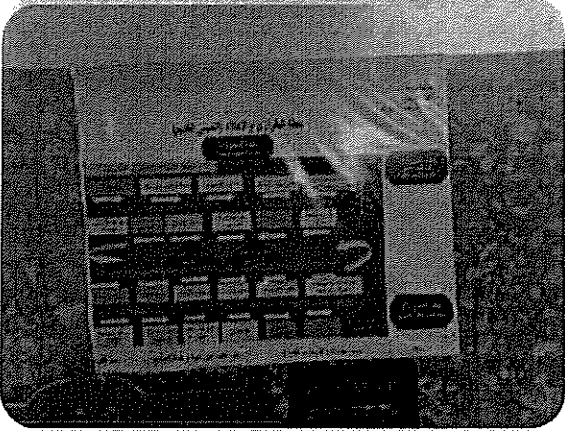
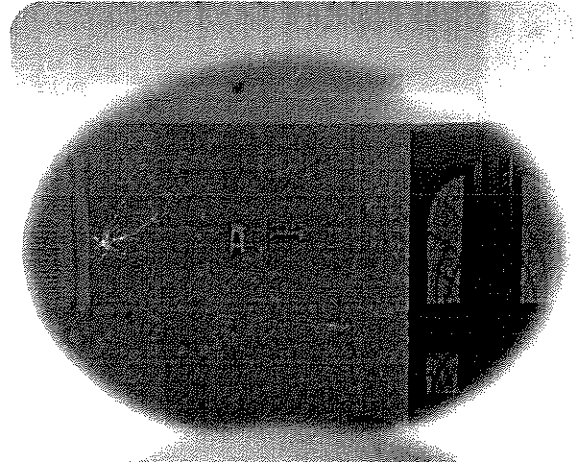
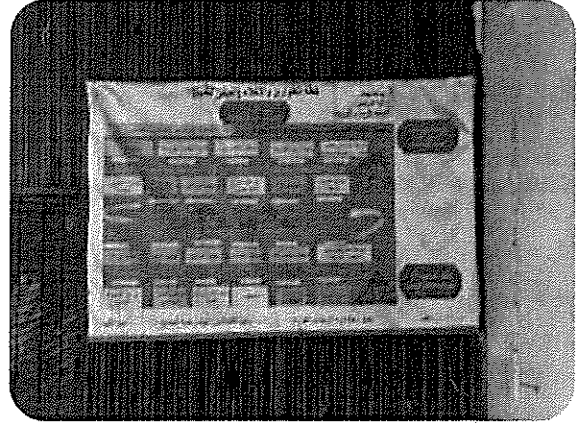
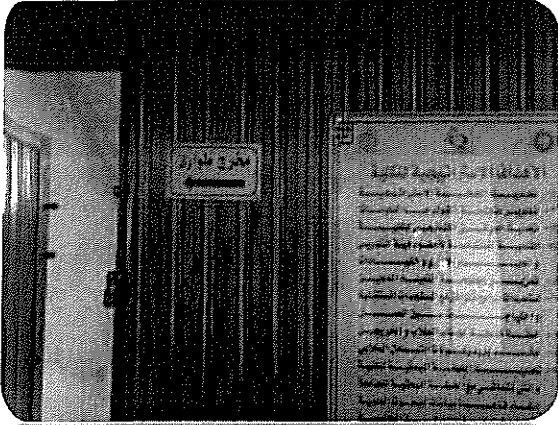


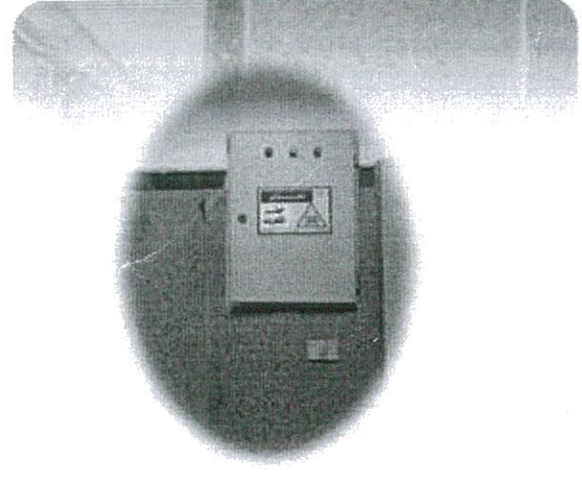
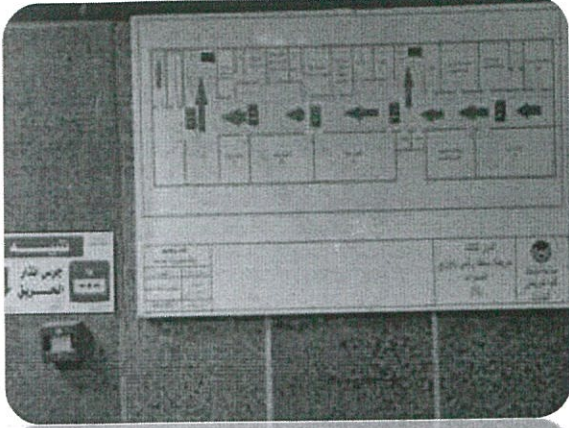
اما بالنسبة للوحات الارشادية :

يوجد بالكلية مجموعة من اللوحات الارشادية لمخارج الطوارئ فسفوريه مضيئه ليلا و عاديه وخرائط للمساقط بها اسهم للخروج ومنع التدخين وخطر الكهرباء وارقام طوارئ وطريقة استخدام الطفايات وكيفية التحرك حال حدوث حريق بداية من سماع صوت جرس الانذار حتى الوصول إلى نقاط التجمع وهذه بعض الصور :









وكيل الكلية لشئون البيئة

ورئيس لجنة السلامة والصحة المهنية

أ.د/ إم إبراهيم على الساعى

أخصائى السلامة والصحة

المهنية

أ. عمرو عبد الفتاح الشعراوى